

TENUTA LA CAMPANA - TORRE



Appartement
4 personen
Zwembad
Tennisbaan
Siena 25 km.

ELISABETH TRAVEL *Exclusive Travel Agency*

Heliotrooplaan 302
2555 MH Den Haag
The Netherlands

- Tel.: 0031 (0)70 7852776
- Fax: 0031 (0)70 7852845
- Mobile: 0031 (0)6 51496840

- www.elisabeth-travel.nl
- E-mail: info@elisabeth-travel.nl

- Bank: ABN AMRO: 47.94.41.510
- BIC code : ABNANL2A
- IBAN nr.: NL42ABNA0479441510

- KvK nr.: 32076515
- BTW nr.: NL 117127036B01

Beschrijving:

Het gebied in Toscana ten zuiden van Siena wordt de "Crete Senesi" genoemd (grot vertaald "de krijtformaties van Siena"); het is een bijzonder landschap, met bossen, maar grotendeels bestaand uit landbouwgronden die zorgen voor grote metamorfoses van deze golvende heuvels gedurende de vier jaargetijden: in het voorjaar veel groen en bloemen, in het begin van de zomer hoog opgeschoten gewassen die al wat naar de kleur geel beginnen te neigen (de oogst nadert) en dan in de herfst lijkt het landschap volkomen leeg, met roodbruinige aarde en hier en daar wat cipressen. Zelfs de stenen van de huizen hebben zich aangepast, lijkt het wel, aan de kleur van de zware kleigrond. Een bijzonder fascinerend maar ook rustgevend landschap.

Als u deze accommodatie voor uw vakantie kiest, dan "belandt" u in een heerlijke combinatie van rust en schoonheid. Maar wilt u tijdens uw vakantie ook "de bewoonde wereld" bezoeken, dan is Siena, de stad van de wereldberoemde Palio, dichtbij, met de Piazza del Campo, het Archeologisch museum, de Duomo, de kerk van San Domenico, goede restaurants en bijzondere winkels. De conclusie is dus dat u niet voor het één of het ander hoeft te kiezen; het ligt allemaal binnen (gemakkelijk) bereik.

Midden in het landschap van deze "Crete Senesi" ligt Tenuta La Campana, een mooi Middeleeuws landgoed van 1050 hectare. Het appartement Torre maakt deel uit van dit landgoed.

La Campana bestaat uit diverse gebouwen van historische en artistieke waarde; één van deze

gebouwen is de villa, het mooiste gebouw, met de kenmerkende details van de typische Toscaanse architectuur. De twee andere gebouwen zijn dicht bij het huis gelegen en verdeeld in 11 mooie en ruime appartementen. Het landgoed is bereikbaar via een oprijlaan omzoomd door cipressen en er is een receptie.

De appartementen zijn zorgvuldig gerenoveerd, met behoud van de balken plafonds en de terra cotta tegels op de vloeren. Het gekozen meubilair, met wat antieke stukken, past goed bij de sfeer van deze appartementen, en geeft het geheel een lichte en gezellige uitstraling. Alle appartementen hebben een ruime living met open haard, een keuken met oven, 4 kookelementen, koelkast, vriezer en afwasmachine, twee of drie slaapkamers en twee of meer badkamers met douche of bad. Bovendien is elk appartement voorzien van een privéruimte buiten met tafel en stoelen, een uitstekende plek om heerlijk "al fresco" te ontbijten, lunchen en dineren en natuurlijk ook van een espresso of een wijntje te genieten.

De appartementen van Tenuta La Campana zijn uitstekend geschikt voor diegenen die hun vakantie in een rustige omgeving willen doorbrengen en willen genieten van het landschap en de natuur. De huizen zijn omgeven door grote bomen en bloeiende heggen, er is een restaurant voor ontbijt en diner, een visvijver, een tennisbaan, een zwembad met ligstoelen en parasols en prachtige vergezichten op de omgeving, een bocce baan (jeu de boules), en wat speeltoestellen voor kinderen. Tevens is er een barbecue en een wasruimte t.b.v. de gasten.

Elisabeth Travel

Per una casa bellissima



NOOT: Sinds 2019 is het complex een fietsvriendelijk resort, met voorzieningen voor degenen die de Val d' Orcia, een uniek en schitterend gebied, per fiets wil ontdekken. U kunt hier fietsen huren en er zelf op uit gaan of onder begeleiding van een professionele gids. Beschikbare services (extra kosten): huur fietsen en assistentie, stallen fietsen, reinigen van de fietsen, selfservice wasruimte voor sportkleding, therapieën en massages, ontbijt en menu voor fietsers (natuurvoeding).

Indeling van het appartement Torre (114 m², 4 pers.):

Begane grond: grote woonkamer met open haard en keuken.

Eerste verdieping: kamer met 2 bedden, badkamer met ligbad, 2-pers. slaapkamer, badkamer met douche.

Faciliteiten:

Terreingrootte 1050 ha, elektronisch hek, receptie, parkeergelegenheid, restaurant, barbecue, WiFi-Internet, satelliet-TV, gemeenschappelijke wasmachine/droger, zwembad (16 x 8 m, diepte 1,9 m), Amerikaans koffiezetapparaat en espresso-apparaat, toaster, tennisbaan (breng uw eigen rackets etc. mee), bocce baan, speeltoestellen voor kinderen, visvijver. Badlakens beschikbaar.

Mogelijkheid voor sport/excursies:

Wandelen, trekking, vissen en zwemmen. In de nabije omgeving vindt u een manege. Tenuta La Campana is zo centraal gelegen dat u eigenlijk geheel Toscane kunt verkennen; winkelen in Florence, in de voetsporen van de populaire schrijfster Francis Mayes Cortona en omstreken bezoeken, uzelf trakteren op een fles Brunello die u even "shopt" in Montalcino: alles ligt op

gemakkelijke rij-afstand. Zelfs het noorden van Umbria, zoals het Lago di Trasimeno, Assisi en Perugia, is geschikt voor een dagexcursie. Bij boeking ontvangt u uitgebreide streekinformatie met ook de factory-outlets in de omgeving, en een lijst van te bezoeken bijzondere tuinen, restaurants en markten.

Afstanden: (aantal km. bij benadering)

Dichtstbijzijnde winkels (apotheek, bank, postkantoor, supermarkt) in Monteroni d' Arbia 7, Asciano 9, Siena 25, Montalcino 30, Pienza 40, luchthaven Florence 90, Roma 150.

TIP

Bent u een liefhebber van vis, dan is Ristorante La Pievina een aanrader. In dit restaurant serveert men één soort vis, op een bijzondere manier bereid en opgediend. Adres: Via Lauretana 9 in Asciano.

Bijzonderheden:

De prijzen gelden per week, van zaterdag tot zaterdag. Andere periodes zijn mogelijk in het laag- en midden seizoen, met een minimum van 3 overnachtingen; prijzen hiervoor op aanvraag beschikbaar

Bij de huurprijs inbegrepen: water, gas, elektriciteit, gebruik bed-, bad- en keukenlinnen, waarbij wordt uitgegaan van wekelijkse wisseling, de eindschoonmaak, gebruik wasruimte, gebruik tennisbaan, gebruik bocce baan, badlakens (kleine waarborgsom), WiFi-Internet, parkeerplaats, welkomstgeschenk

Niet inbegrepen in bij de huurprijs: toeristenbelasting en kosten voor verwarming (naar verbruik € 5,00 per m³). Bijplaatsing extra bed € 25,00 per nacht, babybedje € 25,00 per week. Tevens niet inbegrepen gebruik oplader voor elektrische auto's. Deze kosten dienen ter plaatse te worden betaald vóór vertrek

Elisabeth Travel

Per una casa bellissima



Bij aankomst dient een waarborgsom te worden betaald van € 100,00

Check-in op de dag van aankomst tussen 15.30 en 19.00 uur. Het appartement dient op de dag van vertrek voor 10.00 uur te worden verlaten

Het zwembad is geopend van 17 april tot 23 oktober, afhankelijk van de weersomstandigheden



Openbaar vervoer: Er is een bushalte vlakbij, maar er wordt geen frequente dienstregeling onderhouden. Er is een treinstation in Siena

Op verzoek zijn honden toegestaan, mits aangevraagd bij boeking en door ons bevestigd; extra kosten € 25,00 p/w



Een auto is noodzakelijk

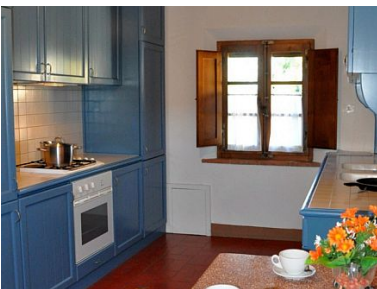
Men spreekt Engels

Extra services op verzoek en ter plaatse te betalen: ontbijt- en dinerservice in restaurant, extra schoonmaakservice, babysitter, mogelijkheid kopen van biologische groenten, mogelijkheid deelname aan de jacht gedurende het seizoen, shopping service, bezorging kranten (aan te vragen bij boeking)



Elisabeth Travel

Per una casa bellissima



Prijslijst

Aantal pers.	Laagseizoen	Middenseizoen	Hoogseizoen	
	24/4 - 26/4 1/5 - 2/5 22/5 - 26/6	26/6 - 13/8 21/8 - 17/9 1/4 - 4/4 18/12 - 7/2/2022	14/8 - 20/8	
Huurprijs p/w	4	889	1428	2000

De prijzen staan vermeld in Euro's

Voor andere periodes dan hierboven vermeld zijn prijzen op aanvraag beschikbaar